

été  
2024



OBLADES

# Les bulles d'OBLADES

Pour mémoire, le GPES a lancé, avec le concours de l'Agence de l'eau, un observatoire de la vie sous-marine, baptisé « **OBLADES** » (*Observatoire dans la Baie de LA Ciotat Des Espèces Sous-marines*). Des protocoles de suivi ont été élaborés avec l'appui de partenaires scientifiques : Andromède océanologie, Ecocéan et l'université de Perpignan.

Les volontaires de l'observatoire n'ont pas chômé cet été, avec la réalisation :

- de deux relevés de poissons sur coralligène (1/7 et 2/9),
- d'un relevé de poissons sur herbiers (2/8),
- de trois relevés d'algues filamenteuses (8/7, 12/8 et 16/9),
- d'un relevé de poissons sur les récifs artificiels (1/9),
- d'un relevé photographique sur coralligène (17/9).

Nous avons totalisé à fin septembre 50 plongées d'observation, ce qui est conforme à nos objectifs.

L'actualité de cet été a été aussi marquée par la participation du GPES au festival LUMEXPLORE. Le club y a tenu un stand le 28 septembre centré sur notre observatoire.



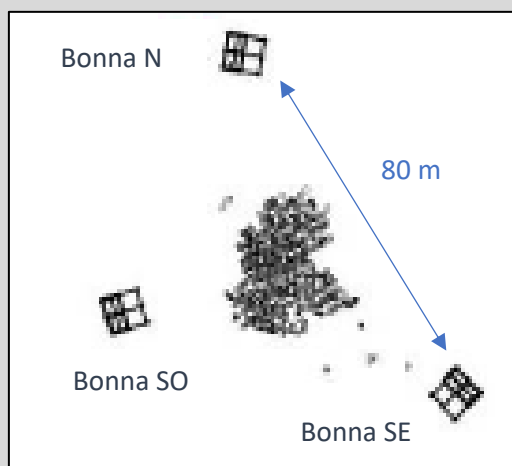
## Gros plan sur les récifs artificiels

Les récifs artificiels ont été immergés sous la direction du Conseil Général sur un fond sableux de 32m à 600m au large du Liouquet, en 1986 et 1989, en vue de créer un écosystème et pour soutenir la pêche, Le site a fait l'objet au départ d'une interdiction de mouillage et de dragage, et une concession d'exploitation a été attribuée au profit de la commune de la Ciotat afin de réaliser des relevés réguliers de faune et de flore, après un état initial effectuée par la station marine d'Endoume.

Cette concession a pris fin en 1990, laissant le site à l'abandon.

Le GPES en a repris le suivi début 2022, dans le cadre de l'observatoire OBLADES. Le site est formé

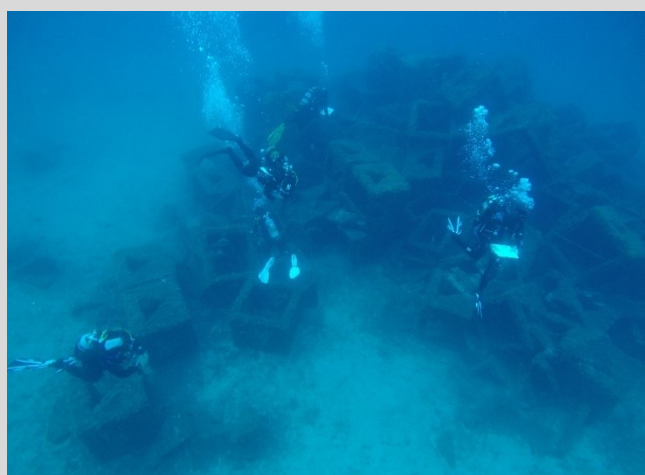
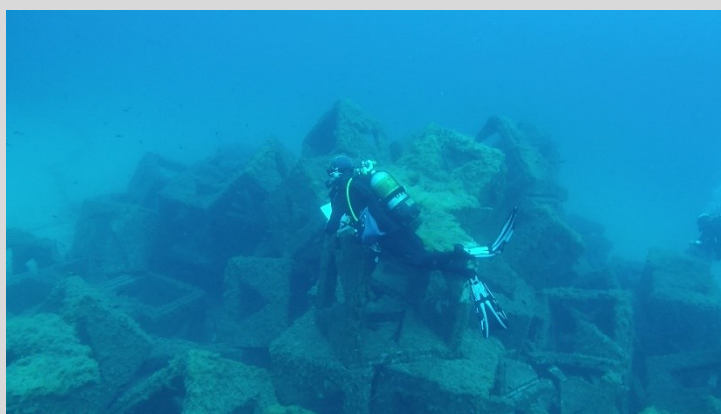
- d'un îlot central constitué de modules cubiques en béton (1m<sup>3</sup>)
- de trois tours périphériques de type Bonna de 6m x 6m x 4,4m



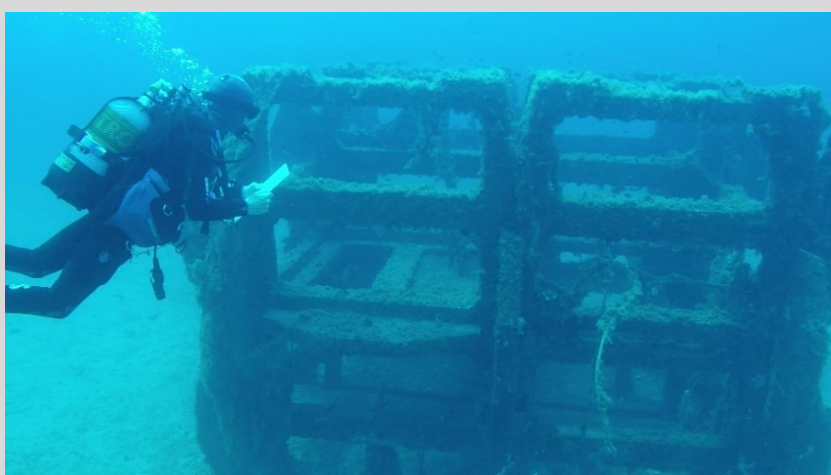
Le site est riche en sars, rougets, rascasses, crénilabres et coquettes. On y rencontre aussi des murènes, mérus et quelquefois même des sérioles.

Curieusement, il abrite de nombreux anthias, alors que cette espèce affectionne plutôt le coralligène. Malheureusement, la structure béton n'est pas propice au développement de gorgones.

L'îlot central



Les plongeurs sur l'îlot central



Un plongeur sur la tour Bonna sud-ouest